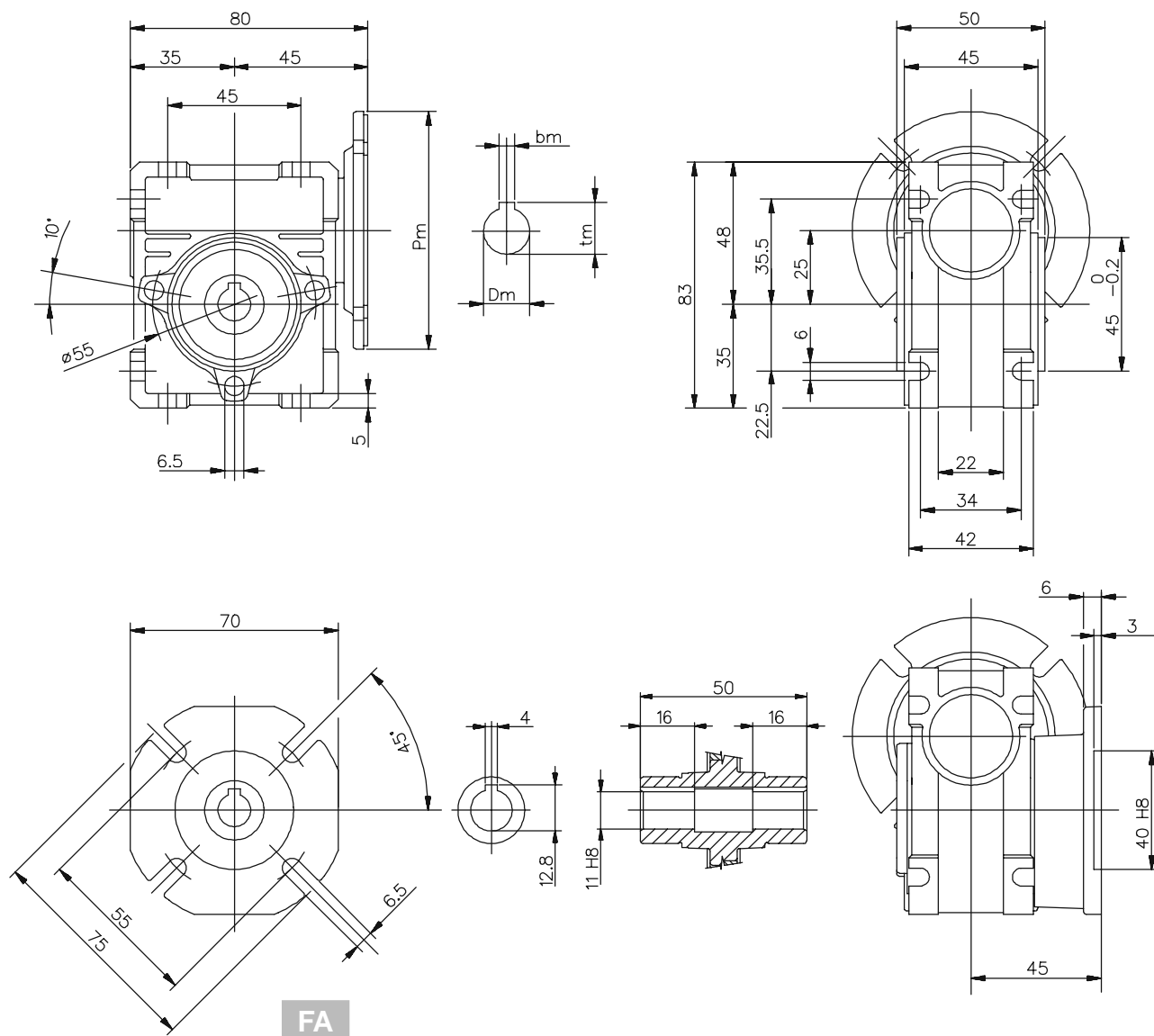


025

Dimensioni / Dimensions / Abmessungen / Encombresments / Dimensiones



- Peso senza motore ~0.7 kg
- Weight without motor ~0.7 kg
- Gewicht ohne Motor ~0.7 kg
- Poids sans moteur ~0.7 kg
- Peso sin motor ~0.7 kg

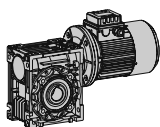
Per le dimensioni relative alla zona attacco motore (Pm, Dm, bm, tm) fare riferimento alla tabella di pag. 38.

For the dimensions concerning the motor connection area (Pm, Dm, bm, tm) please refer to the table shown at page 38.

Zu den Abmessungen des Motoranschlußflansches (Pm, Dm, bm, tm) siehe Tabelle auf Seite 38.

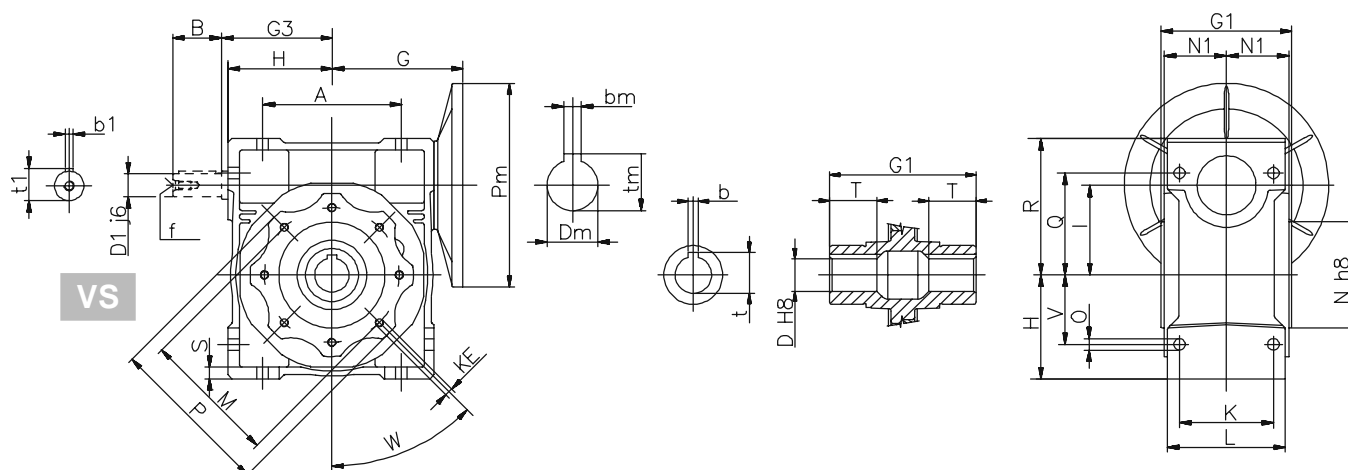
Pour les dimensions concernant la zone de montage du moteur (Pm, Dm, bm, tm) lire SVP le tableau à la page 38.

Para las magnitudes correspondientes a la zona del motor (Pm, Dm, bm, tm) consulte la tabla de la página 38.



# 030-150

# Dimensioni / Dimensions / Abmessungen / Encombres / Dimensiones



(..) Solo su richiesta  
(..) Only on request  
(..) Auf Wunsch  
(..) Seulement sur demande  
(..) Sólo bajo pedido

	030	040	050	063	075	090	105	110	130	150
<b>A</b>	54	70	80	100	120	140	170	170	200	240
<b>B</b>	20	23	30	40	50	50	60	60	80	80
<b>D</b>	14	18 (19)	25 (24)	25 (28)	28 (35)	35 (38)	42	42	45	50
<b>D1</b>	9	11	14	19	24	24	28	28	30	35
<b>G</b>	55	70	80	95	112.5	129.5	160	160	180	210
<b>G1</b>	63	78	92	112	120	140	155	155	170	200
<b>G3</b>	45	53	64	75	90	108	135	135	155	175
<b>H</b>	40	50	60	72	86	103	127.5	127.5	147.5	170
<b>I</b>	30	40	50	63	75	90	110	110	130	150
<b>K</b>	44	60	70	85	90	100	115	115	120	145
<b>KE</b>	M6*11 (4)	M6*10 (4)	M8*10 (4)	M8*14(8)	M8*14(8)	M10*18(8)	M10*18(8)	M10*18(8)	M12*21(8)	M12*21(8)
<b>L</b>	56	71	85	103	112	130	144	144	155	185
<b>M</b>	65	75	85	95	115	130	165	165	215	215
<b>N</b>	55	60	70	80	95	110	130	130	180	180
<b>N1</b>	29	36.5	43.5	53	57	67	74	74	81	96
<b>O</b>	6.5	6.5	8.5	8.5	11.5	13	14	14	16	18
<b>P</b>	75	87	100	110	140	160	200	200	250	250
<b>Q</b>	44	55	64	80	93	102	125	125	140	180
<b>R</b>	57	71.5	84	102	119	135	167.5	167.5	187.5	230
<b>S</b>	5.5	6.5	7	8	10	11	16	14.5	15.5	18
<b>T</b>	21	26	30	36	40	45	50	50	60	72.5
<b>V</b>	27	35	40	50	60	70	85	85	100	120
<b>W</b>	0°	45°	45°	45°	45°	45°	45°	45°	45°	45°
<b>b</b>	5	6	8	8	8 (10)	10	12	12	14	14
<b>t</b>	16.3	20.8 (21.8)	28.3 (27.3)	28.3 (31.3)	31.3 (38.3)	38.3 (41.3)	45.3	45.3	48.8	53.8
<b>b1</b>	3	4	5	6	8	8	8	8	8	10
<b>t1</b>	10.2	12.5	16	21.5	27	27	31	31	33	38
<b>f</b>	-	-	M6	M6	M8	M8	M10	M10	M10	M12
<b>~Kg</b>	1.2	2.3	3.5	6.2	9	13	21	35	48	84

-kg Peso senza motore / Weight without motor / Gewicht ohne Motor / Poids sans moteur / Peso sin motor

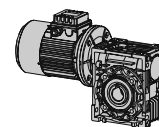
Per le dimensioni relative alla zona attacco motore (Pm, Dm, bm, tm) fare riferimento alla tabella di pag. 38.

For the dimensions concerning the motor connection area (Pm, Dm, bm, tm) please refer to the table shown at page 38.

Zu den Abmessungen des Motoranschlußflansches (Pm, Dm, bm, tm) siehe Tabelle auf Seite 38.

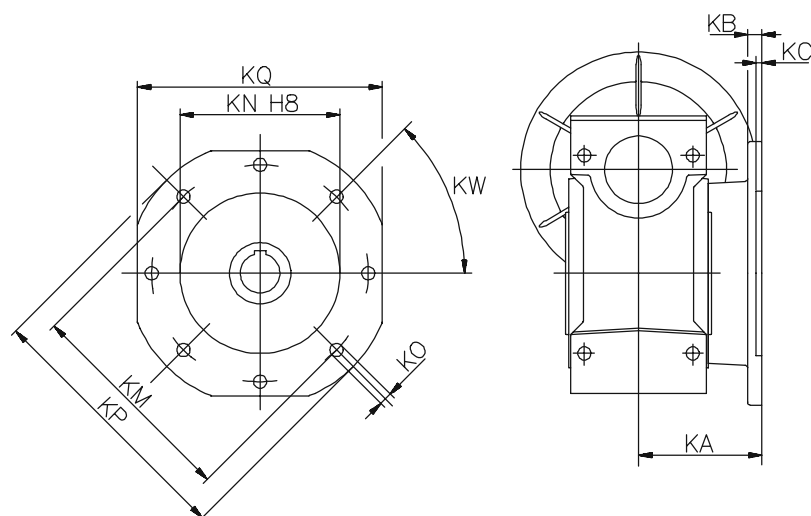
Pour les dimensions concernant la zone de montage du moteur (Pm, Dm, bm, tm) lire SVP le tableau à la page 38.

Para las magnitudes correspondientes a la zona del motor (Pm, Dm, bm, tm) consulte la tabla de la página 38.

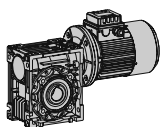


030-150F

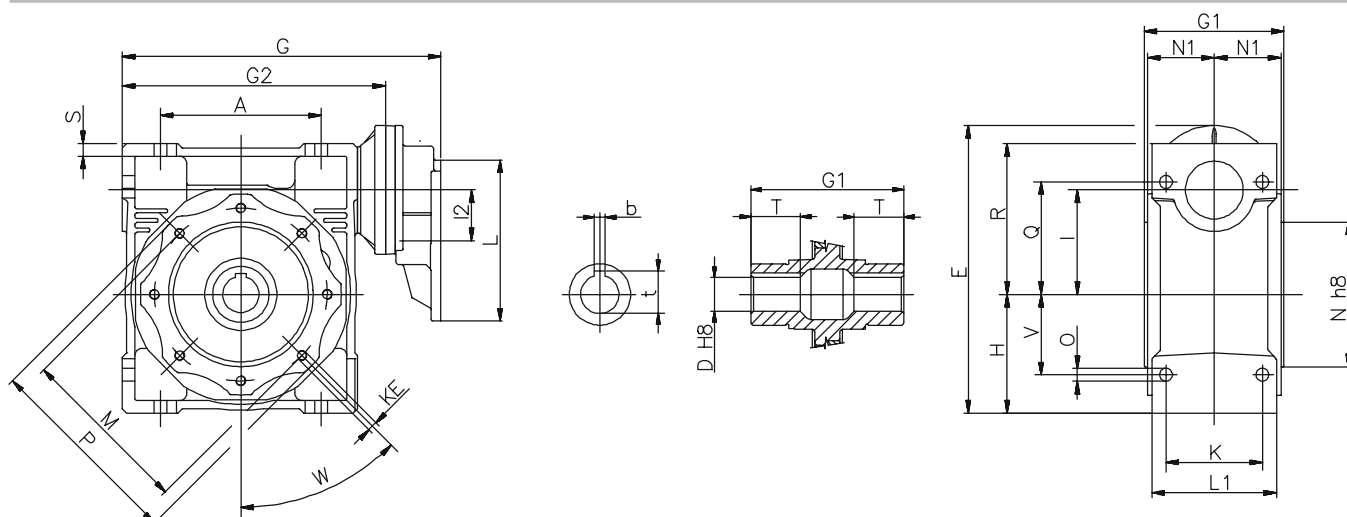
Dimensioni / Dimensions / Abmessungen / Encombresments / Dimensiones



		030	040	050	063	075	090	105	110	130	150
FA	KA	54.5	67	90	82	111	111	131	131	140	155
	KB	6	7	9	10	13	13	15	15	15	15
	KC	4	4	5	6	6	6	6	6	6	6
	KN	50	60	70	115	130	152	170	170	180	180
	KM	68	80 min	90 min	150	165	175	230	230	255	255
	KO	6.5 (n°4)	9 (n°4)	11 (n°4)	11 (n°4)	14 (n°4)	14 (n°4)	14 (n°8)	14 (n°8)	16 (n°8)	16 (n°8)
	KP	80	110	125	180	200	210	280	280	320	320
	KQ	70	95	110	142	170	200	260	260	290	290
	KW	45°	45°	45°	45°	45°	45°	45°	45°	22.5°	22.5°
FB	KA	-	97	120	112	90	122	180	180	-	-
	KB	-	7	9	10	13	18	15	15	-	-
	KC	-	4	5	6	6	6	6	6	-	-
	KN	-	60	70	115	110	180	170	170	-	-
	KM	-	80 min	90 min	150	130	215	230	230	-	-
	KO	-	9 (n°4)	11 (n°4)	11 (n°4)	14 (n°4)	14 (n°4)	14 (n°8)	14 (n°8)	-	-
	KP	-	110	125	180	160	250	280	280	-	-
	KQ	-	95	110	142	-	-	260	260	-	-
	KW	-	45°	45°	45°	45°	45°	45°	45°	-	-
FC	KA	-	80	89	98	-	110	-	-	-	-
	KB	-	9	10	10	-	17	-	-	-	-
	KC	-	5	5	5	-	6	-	-	-	-
	KN	-	95	110	130	-	130	-	-	-	-
	KM	-	115	130	165	-	165	-	-	-	-
	KO	-	9.5 (n°4)	9.5 (n°4)	11 (n°4)	-	11 (n°4)	-	-	-	-
	KP	-	140	160	200	-	200	-	-	-	-
	KW	-	45°	45°	45°	-	45°	-	-	-	-
FD	KA	-	58	72	107	-	151	-	-	-	-
	KB	-	12	14.5	10	-	13	-	-	-	-
	KC	-	5	5	5	-	6	-	-	-	-
	KN	-	80	95	130	-	152	-	-	-	-
	KM	-	100	115	165	-	175	-	-	-	-
	KO	-	9 (n°4)	11 (n°4)	11 (n°4)	-	14 (n°4)	-	-	-	-
	KP	-	120	140	200	-	210	-	-	-	-
	KW	-	45°	45°	45°	-	45°	-	-	-	-
FE	KA	-	-	-	80.5	-	-	-	-	-	-
	KB	-	-	-	16.5	-	-	-	-	-	-
	KC	-	-	-	5	-	-	-	-	-	-
	KN	-	-	-	110	-	-	-	-	-	-
	KM	-	-	-	130	-	-	-	-	-	-
	KO	-	-	-	11 (n°4)	-	-	-	-	-	-
	KP	-	-	-	160	-	-	-	-	-	-
	KW	-	-	-	45°	-	-	-	-	-	-



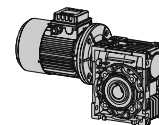
# PC + NMRV Dimensioni / Dimensions / Abmessungen / Encombresments / Dimensiones



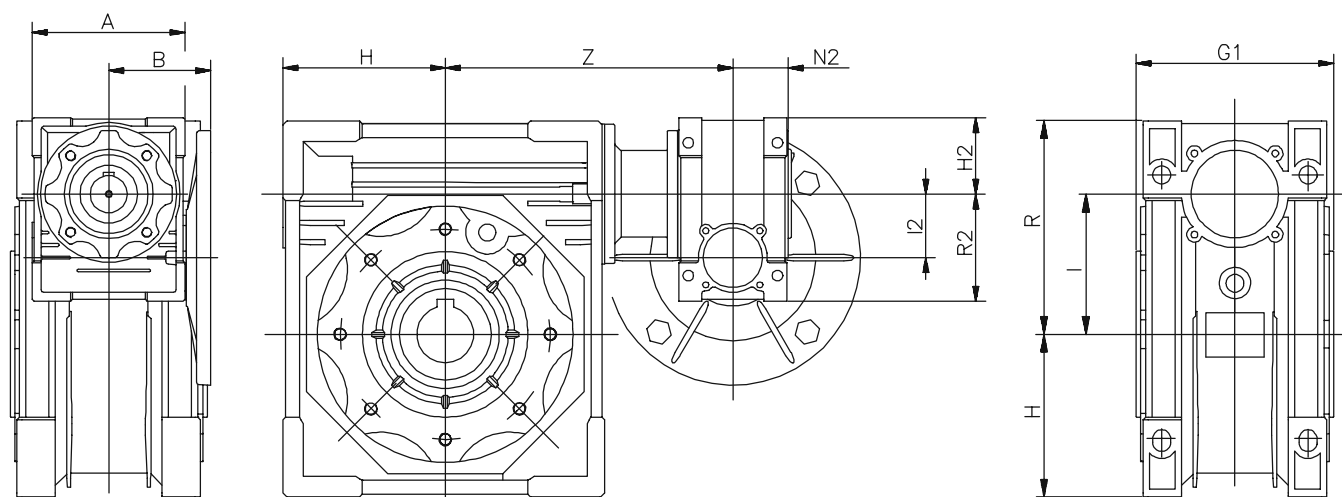
	PC063+NMRV			PC071+NMRV				PC080 / PC090+NMRV				
	040	050	063	050	063	075	090	075	090	105	110	130
A	70	80	100	80	100	120	140	120	140	170	170	200
E	147	167	192	177.5	202.5	228.5	260.5	241	273	317.5	317.5	357.5
G	165	185	212	193	220	251.5	285.5	267.5	301.5	356.5	356.5	396.5
G1	78	92	112	92	112	120	140	120	140	155	155	170
G2	120	140	167	140	167	198.5	232.5	198.5	232.5	287.5	287.5	327.5
H	50	60	72	60	72	86	103	86	103	127.5	127.5	147.5
I	40	50	63	50	63	75	90	75	90	110	110	130
I2	40	40	40	50	50	50	50	63	63	63	63	63
L	140	140	140	160	160	160	160	200	200	200	200	200
L1	71	85	103	85	103	112	130	112	130	144	144	155
K	60	70	85	70	85	90	100	90	100	115	115	120
KE	M6*10(4)	M8*10(4)	M8*14(8)	M8*10(4)	M8*14(8)	M8*14(8)	M10*18(8)	M8*14(8)	M10*18(8)	M10*18(8)	M10*18(8)	M12*21(8)
M	75	85	95	85	95	115	130	115	130	165	165	215
N	60	70	80	70	80	95	110	95	110	130	130	180
N1	36.5	43.5	53	43.5	53	57	67	57	67	74	74	81
O	6.5	8.5	8.5	8.5	8.5	11.5	13	11.5	13	14	14	16
P	87	100	110	100	110	140	160	140	160	200	200	250
Q	55	64	80	64	80	93	102	93	102	125	125	140
R	71.5	84	102	84	102	119	135	119	135	167.5	167.5	187.5
S	6.5	7	8	7	8	10	11	10	11	16	14.5	15.5
T	26	30	36	30	36	40	45	40	45	50	50	60
V	35	40	50	40	50	60	70	60	70	85	85	100
W	45°	45°	45°	45°	45°	45°	45°	45°	45°	45°	45°	45°
D	18	25	25	25	25	28	35	28	35	42	42	45
b	6	8	8	8	8	8	10	8	10	12	12	14
t	20.8	28.3	28.3	28.3	28.3	31.3	38.3	31.3	38.3	45.3	45.3	48.8
~Kg	3.4	4.6	7.3	5.1	7.8	10.6	14.6	12.4	16.4	24.4	38.4	51.4

~kg Peso senza motore / Weight without motor / Gewicht ohne Motor / Poids sans moteur / Peso sin motor

- Per le dimensioni relative alla flangia di uscita, fare riferimento al dimensionale NMRV della grandezza relativa.
- For the dimensions of the output flanges, please consider the drawing of relevant NMRV size.
- Die Maße der Abtriebsflansche, sind der Maßzeichnung des NMRV der entsprechenden Größe zu entnehmen.
- Pour les dimensions relatives aux brides de sortie, nous vous prions de vous référer au dessin NMRV dans la taille désirée.
- Paras las cotas correspondientes a la brida de salida, hacer referencia a las dimensiones NMRV del tamaño correspondiente.
- Per le dimensioni relative agli alberi cavi in versione opzionale, fare riferimento al dimensionale NMRV della grandezza relativa.
- For the dimensions of the hollow shafts in option, please consider the drawing of relevant NMRV size.
- Die Maße der auf Anfrage lieferbaren Hohlwellen sind der Maßzeichnung des NMRV der entsprechenden Größe zu entnehmen.
- Pour les dimensions relatives aux arbres creux en version optionnelle, nous vous prions de vous référer au dessin NMRV dans la taille désirée.
- Paras las cotas correspondientes a los ejes huecos en la version opcional, hacer referencia a las dimensiones NMRV del tamaño correspondiente.
- Per le dimensioni relative alla vite bisporgente, fare riferimento al dimensionale NMRV della grandezza relativa.
- For the dimensions of the double extention worm shafts, please consider the drawing of relevant NMRV size.
- Die Maße des doppelten Schneckenwellenendes sind der Maßzeichnung des NMRV der entsprechenden Größe zu entnehmen.
- Pour les dimensions relatives aux vis sans fin avec double sorties, nous vous prions de vous référer au dessin NMRV dans la taille désirée.
- Paras las cotas correspondientes al tornillo sinfin prolongado, hacer referencia a las dimensiones NMRV del tamaño correspondiente.



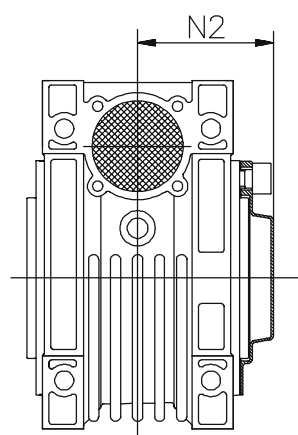
## NMRV + NMRV Dimensioni / Dimensions / Abmessungen / Encombresments / Dimensiones



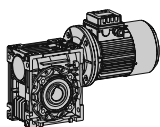
NMRV-NMRV											
	025-030	025-040	030-040	030-050	030-063	040-075	040-090	050-105	050-110	063-130	063-150
<b>A</b>	70	70	80	80	80	100	100	120	120	144	144
<b>B</b>	45	45	55	55	55	70	70	80	80	95	95
<b>G1</b>	63	78	78	92	112	120	140	155	155	170	200
<b>H</b>	40	50	50	60	72	86	103	127.5	127.5	147.5	170
<b>I</b>	30	40	40	50	63	75	90	110	110	130	150
<b>R</b>	57	71.5	71.5	84	102	119	135	167.5	167.5	187.5	230
<b>H2</b>	35	35	40	40	40	50	50	60	60	72	72
<b>I2</b>	25	25	30	30	30	40	40	50	50	63	63
<b>N2</b>	22.5	22.5	29	29	29	36.5	36.5	43.5	43.5	53	53
<b>R2</b>	48	48	57	57	57	71.5	71.5	84	84	102	102
<b>Z</b>	100	115	122	132	145	167.5	184.5	226	226	245	275
<b>~Kg</b>	1.9	3	3.5	4.7	7.4	11.3	15.3	24.5	38.5	54.2	90.2

~kg Peso senza motore / Weight without motor / Gewicht ohne Motor / Poids sans moteur / Peso sin motor

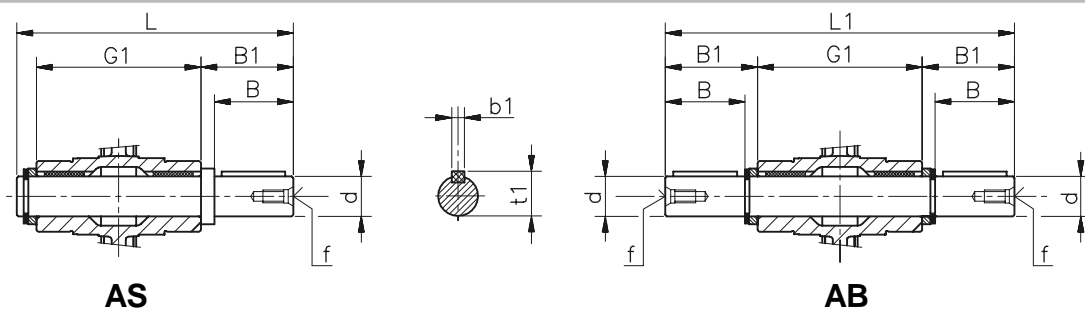
## Cappellotto / Cover / Deckel / Capuchon / Tapa



	<b>N2</b>
<b>030</b>	42
<b>040</b>	50
<b>050</b>	57.5
<b>063</b>	68.5
<b>075</b>	73.5
<b>090</b>	85.5
<b>105</b>	94
<b>110</b>	94
<b>130</b>	102
<b>150</b>	117



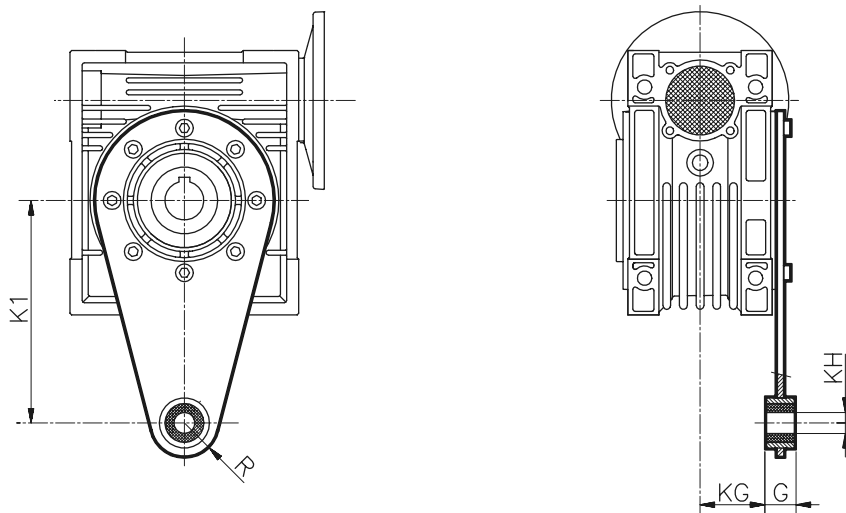
## Alberi lenti / Low speed shafts / Abtriebswellen / Arbres pv / Ejes lentos



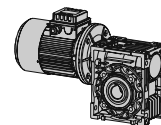
	d	B	B1	G1	L	L1	f	b1	t1
<b>025</b>	11g6 ( 9 )	23 ( 25 )	25,5 ( 30 )	50	81 ( 85,5 )	101	-	4 ( 3 )	12,5 ( 10,2 )
<b>030</b>	14 h6	30	32,5	63	102	128	M6	5	16
<b>040</b>	18 h6	40	43	78	128	164	M6	6	20,5
<b>050</b>	25 h6	50	53,5	92	153	199	M10	8	28
<b>063</b>	25 h6	50	53,5	112	173	219	M10	8	28
<b>075</b>	28 h6	60	63,5	120	192	247	M10	8	31
<b>090</b>	35 h6	80	84,5	140	234	309	M12	10	38
<b>105</b>	42 h6	80	84,5	155	249	324	M16	12	45
<b>110</b>	42 h6	80	84,5	155	249	324	M16	12	45
<b>130</b>	45 h6	80	85	170	265	340	M16	14	48,5
<b>150</b>	50 h6	82	87	200	297	374	M16	14	53,5

(..) Solo su richiesta  
 (..) Only on request  
 (..) Auf Wunsch  
 (..) Seulement sur demande  
 (..) Sólo bajo pedido

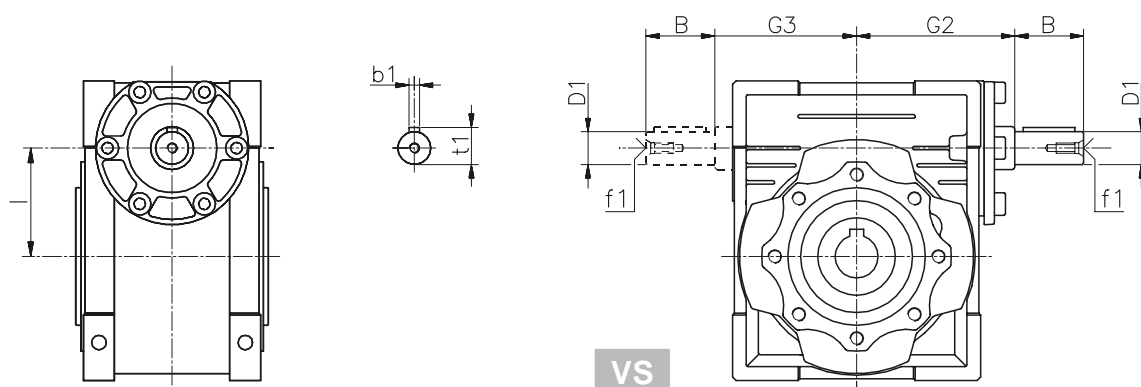
## Braccio di reazione / Torque arm / Drehmomentstütze / Bras de réaction / Brazo de reacción



	K1	G	KG	KH	R
<b>025</b>	70	14	17,5	8	15
<b>030</b>	85	14	24	8	15
<b>040</b>	100	14	31,5	10	18
<b>050</b>	100	14	38,5	10	18
<b>063</b>	150	14	49	10	18
<b>075</b>	200	25	47,5	20	30
<b>090</b>	200	25	57,5	20	30
<b>105</b>	250	30	62	25	35
<b>110</b>	250	30	62	25	35
<b>130</b>	250	30	69	25	35
<b>150</b>	250	30	84	25	35

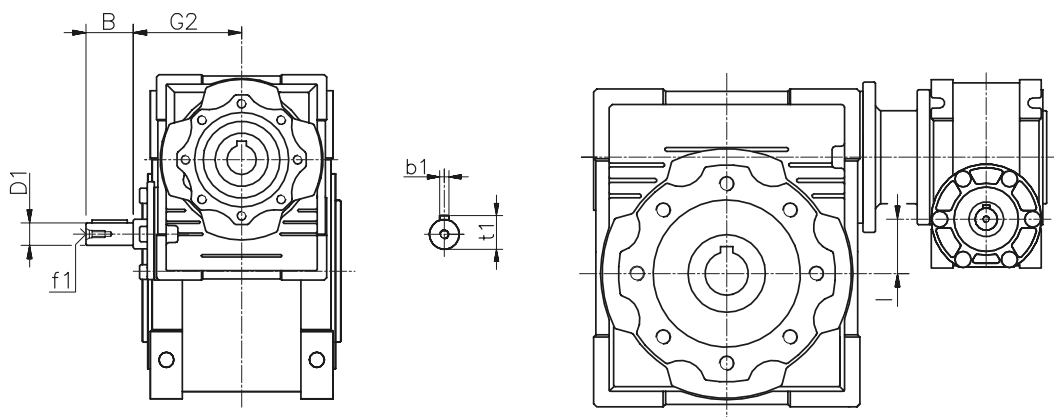


## Dimensioni / Dimensions / Abmessungen / Encombres / Dimensiones NRV



NRV	030	040	050	063	075	090	105	110	130	150
<b>B</b>	20	23	30	40	50	50	60	60	80	80
<b>D1</b>	9 j6	11 j6	14 j6	19 j6	24 j6	24 j6	28 j6	28 j6	30 j6	35 j6
<b>G2</b>	51	60	74	90	105	125	142	142	162	195
<b>G3</b>	45	53	64	75	90	108	135	135	155	175
<b>I</b>	30	40	50	63	75	90	110	110	130	150
<b>b1</b>	3	4	5	6	8	8	8	8	8	10
<b>f1</b>	-	-	M6	M6	M8	M8	M10	M10	M10	M12
<b>t1</b>	10,2	12,5	16	21,5	27	27	31	31	33	38

## Dimensioni / Dimensions / Abmessungen / Encombres / Dimensiones NRV-NMRV



NRV-NMRV	030-040	030-050	030-063	040-075	040-090	050-105	050-110	063-130	063-150
<b>B</b>	20	20	20	23	23	30	30	40	40
<b>D1</b>	9 j6	9 j6	9 j6	11 j6	11 j6	14 j6	14 j6	19 j6	19 j6
<b>G2</b>	51	51	51	60	60	74	74	90	90
<b>I</b>	10	20	33	35	50	60	60	67	87
<b>b1</b>	3	3	3	4	4	5	5	6	6
<b>f1</b>	-	-	-	-	-	M6	M6	M6	M6
<b>t1</b>	10,2	10,2	10,2	12,5	12,5	16	16	21,5	21,5

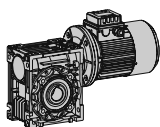
Per le dimensioni non contemplate fare riferimento al dimensionale NMRV della grandezza relativa.

For the missing dimensions, please consider the drawing of relevant NMRV size.

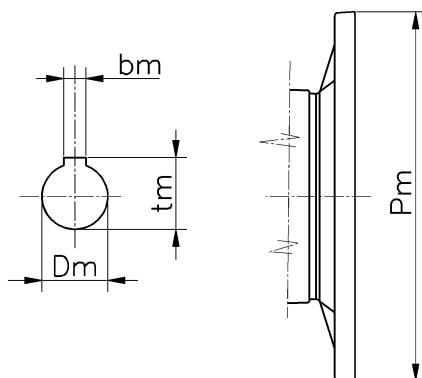
Die nicht angegebenen Maße sind der Maßzeichnung des NMRV der entsprechenden Größe zu entnehmen.

Pour les dimensions non spécifiées, nous vous prions de vous référer au dessin NMRV dans la taille désirée.

Para las cotas no contempladas hacer referencia a las dimensiones NMRV de los tamaños correspondientes.



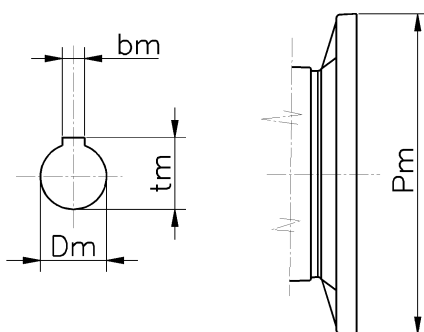
## PAM B5 - Dimensioni / Dimensions / Abmessungen / Encombremets / Dimensiones



B5	IEC										
	056	063	071	080	090	100	112	132	160	180	200
<b>Pm</b>	120	140	160	200	200	250	250	300	350	350	400
<b>Dm</b>	9	11	14	19	24	28	28	38	42	48	55
<b>bm</b>	3	4	5	6	8	8	8	10	12	14	16
<b>tm</b>	10,4	12,8	16,3	21,8	27,3	31,3	31,3	41,3	45,3	51,8	59,3

NMRV (105 ÷ 130) tm= 40,3 (IEC 132)

## PAM B14 - Dimensioni / Dimensions / Abmessungen / Encombremets / Dimensiones



B14	IEC							
	056	063	071	080	090	100	112	132
<b>Pm</b>	80	90	105	120	140	160	160	200
<b>Dm</b>	9	11	14	19	24	28	28	38
<b>bm</b>	3	4	5	6	8	8	8	10
<b>tm</b>	10,4	12,8	16,3	21,8	27,3	31,3	31,3	41,3

NMRV (105 ÷ 130) tm= 40,3 (IEC 132)